

TU VEUX EN SAVOIR PLUS ?



Avec l'aide d'un adulte, scanne ce QR code pour aller directement à la page du CME !

↳ Demande à ton professeur de te tenir informé(e) des dernières nouvelles du CME

↳ Demande à tes proches de suivre les actualités du CME sur nos réseaux sociaux (Facebook, Instagram).



TOUT SAVOIR SUR LE NOUVEAU CONSEIL MUNICIPAL DES ENFANTS

GUIDE POUR LES ENFANTS



ÉDITO

Chers enfants fontenaisiens,

Avec l'équipe municipale, nous nous attachons à faire vivre le dialogue à Fontenay-aux-Roses depuis maintenant 10 ans. C'est un engagement du quotidien, qui consiste à parler à tous et à prendre en compte les aspirations de chacun.

Le Conseil municipal des Enfants, nouvel espace de dialogue, a donc été imaginé pour donner la parole aux enfants de Fontenay, citoyens en devenir, et valoriser leur regard singulier sur leur Ville.

Vous serez appelés dans les prochaines semaines à élire, avec l'aide de vos professeurs, les futurs membres de ce Conseil. Vous pouvez tous candidater ! Ceux d'entre vous qui seront choisis deviendront des élus à part entière de la Ville de Fontenay-aux-Roses et les représentants de leurs camarades.

Cela implique des responsabilités, bien sûr – rendre compte auprès des autres enfants, travailler dur à la réalisation de vos projets, promouvoir la citoyenneté dans vos écoles – mais aussi l'opportunité d'agir et de s'engager pour les autres.

Ce Conseil municipal des Enfants est avant tout le vôtre ! Ce sera à vous de le faire vivre et évoluer ; de le façonner selon vos envies, vos ambitions et vos espoirs pour l'avenir.

Pour vous accompagner, nous avons conçu le fascicule que vous tenez entre vos mains. Il a été pensé pour être votre compagnon dans cette aventure et répondre à toutes vos questions.

Nous espérons vous retrouver parmi nos futurs élus !



Laurent VASTEL
Maire de
Fontenay-aux-Roses



Constance PORTALIER-JEUSSE
Conseillère municipale
déléguée à la démocratie
participative

SOMMAIRE

Qu'est-ce que le CME ?	p.3
Comment devenir élu(e) ?	p.4
Tes idées, ta profession de foi	p.6
Autorisation des parents	p.8
La composition du CME	p.9
Les commissions thématiques	p.10
Les grands événements du CME	p.11
En savoir plus	p.12

BIENVENUE DANS LE CONSEIL MUNICIPAL DES ENFANTS

Qu'est-ce que le CME ?

Le Conseil municipal des Enfants (CME) est un groupe d'enfants élus pour représenter les élèves de toutes les écoles de la ville.



Comment ça marche ?

Le CME, c'est comme un mini-conseil municipal, mais pour les enfants.



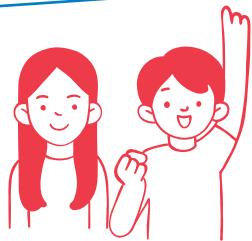
- ▶ Proposer des idées : tu peux proposer des projets pour améliorer ta ville.
- ▶ Débattre : tu discutes avec les autres élus pour trouver les meilleures solutions.
- ▶ Réaliser des projets : une fois d'accord, tu travailles avec la mairie pour que les projets soient réalisés !

COMMENT DEVENIR ÉLU(E) ?

Pour devenir conseiller municipal, il faut :

- ▶ Être en CM1 ou CM2 dans une école de la ville.
- ▶ Avoir envie de proposer des idées pour ta ville et d'aider les autres.
- ▶ Candidater en écrivant une profession de foi¹.

① Si tu veux devenir conseiller(e), tu dois te porter candidat(e) et ensuite être élu(e) par tes camarades.



② Pour qu'ils votent pour toi, tu dois les convaincre en leur parlant de tes idées de projets.



④ À la fin du vote, le dépouillement des bulletins permettra de connaître les noms des élèves élus.

③ Le jour du vote, chacun sera muni d'une carte d'électeur et devra voter pour une fille et un garçon.

1 C'EST QUOI UNE PROFESSION DE FOI ?



C'est un petit texte où tu présentes tes idées et où tu expliques pourquoi tu veux devenir conseiller. C'est simple et ça permet aux autres enfants de choisir pour qui voter.

JE ME PRÉSENTE AU CME ET JE DÉPOSE MA CANDIDATURE

← Désagrafe ce feuillet pour pouvoir le remplir puis le remettre à ton professeur



LA MAIRIE ET TES PROFESSEURS SONT LÀ POUR T'AIDER À MENER CAMPAGNE POUR TE FAIRE ÉLIRE !



PROFESSION DE FOI

École :

Classe :

Nom :

Prénom :

Date de naissance : / /

Fille : Garçon :



Pour être candidat, tu dois écrire une profession de foi. C'est très simple ! Réponds à ces 3 questions pour t'aider à écrire ton texte :



1. Pourquoi veux-tu être élu(e) ?

.....
.....
.....
.....

2. Quelles sont les trois idées que tu veux proposer pour ta ville ?

▶
.....
▶
.....
▶
.....

3. Comment peux-tu aider tes camarades et améliorer leur quotidien ?

.....
.....
.....
.....

Ta signature :

.....

AUTORISATION À PARTICIPER AU CME

Les parents et tuteurs jouent aussi un rôle important. Ils doivent être d'accord pour que tu deviennes conseiller, t'accompagnent aux réunions et t'encouragent à participer aux événements.

AUTORISATION DES PARENTS

Je soussigné (nom, prénom) :

autorise mon fils, ma fille :

à devenir membre du Conseil municipal des Enfants de Fontenay-aux-Roses pour le mandat allant d'octobre 2024 à juin 2025.

Droit à l'image : la Ville de Fontenay-aux-Roses vous fera parvenir une autorisation de droit à l'image si votre enfant est élu.

Charte du candidat au CME de Fontenay-aux-Roses

En tant que conseiller, votre enfant s'engage à :

↳ Être sincère, à ne pas raconter des mensonges

↳ À traiter les autres candidats avec respect et à ne pas dénigrer leurs projets

↳ Participer de manière assidue aux réunions du CME

↳ Rendre compte régulièrement à ses camarades des activités et des projets du Conseil municipal des Enfants

↳ Aller au bout de son mandat, sauf cas de force majeure (déménagement par exemple).

Signature du
responsable légal :

Signature du
candidat :

QUELLE EST LA COMPOSITION DU CME ?

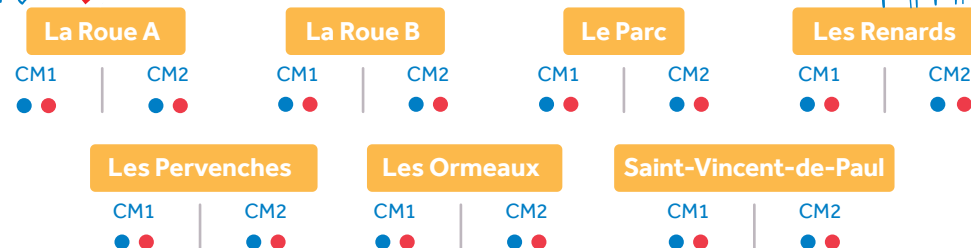
Le CME est composé de 28 enfants élus dans toutes les écoles de la ville. Chaque école a quatre représentants : un garçon et une fille de CM1, un garçon et une fille de CM2 afin de garantir la parité².

² C'EST QUOI LA PARITÉ ?

C'est un mot qui signifie « égalité » entre les filles et les garçons. Quand on parle de parité, on veut s'assurer que les filles et les garçons ont les mêmes chances et les mêmes droits.



28
conseillers
● garçons ● filles



LES THÉMATIQUES DU CME

Dans le CME, il y a 3 groupes de travail,
qu'on appelle des commissions.

Tu pourras choisir celui qui t'intéresse le plus :

1- Environnement et cadre de vie

Pour parler de la nature, des parcs
et rendre ta ville plus verte !

*"Si tu aimes la nature et veux
protéger l'environnement, cette
commission est faite pour toi !"*



2- Sports, loisirs et culture

Pour améliorer les activités sportives,
les loisirs et les événements dans la ville.

*"Si tu adores le sport ou participer
à des événements culturels, rejoins-
nous dans cette commission !"*

3- Citoyenneté et solidarité

Pour proposer de l'entraide, du lien entre les
générations, et des actions pour les autres.

*"Si tu veux aider les autres et rendre
la ville plus solidaire, choisis cette
commission !"*



LES ÉVÉNEMENTS À NE PAS MANQUER



En devenant conseiller(e), tu
seras un(e) élu(e) de Fontenay-
aux-Roses à part entière, aux
côtés des élus adultes, et tu pourras
vraiment agir pour ta ville !

TU SERAS INVITÉ(E) À PARTICIPER À DES ÉVÉNEMENTS IMPORTANTS DANS TA VILLE, COMME :

- ↳ Les commémorations et fêtes.
- ↳ Les fêtes de quartier.
- ↳ Les réunions publiques pour présenter les projets du CME.
- ↳ Mais aussi les séances plénières avec tous les conseillers, les formations avec les élus de ta ville, et tous les événements qui seront imaginés par ta commission !

**Tu pourras également visiter les institutions françaises
comme l'Assemblée nationale ou le Sénat.**